

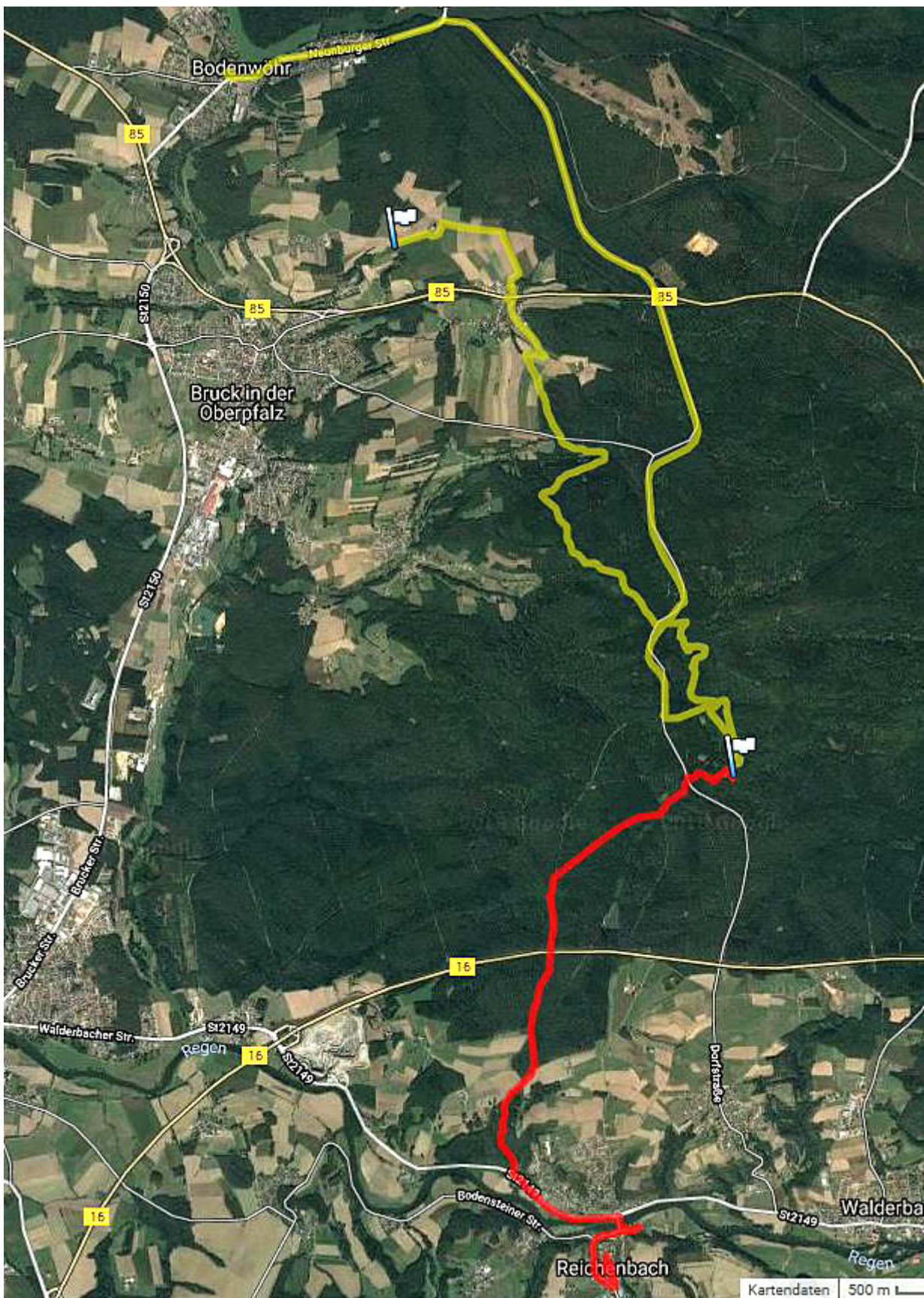
08.05.2018 Bruck - Mappach - Reichenbach (Bustour)

👁 ZUGRIFFE: 1740

Wetter: sonnig/leicht bewölkt, etwas Wind, ca. 16-23°C

Teilnehmer: 50 Personen

Organisation: Ingrid Fischer und Hans-Georg Vögele



Nachdem uns Sergej gewohnt sicher nach Bruck gefahren hatte, maschierten wir alle gemeinsam um 09:45 Uhr vom Birkenhof los.



Auf schönen Feld- und Wiesenwegen erreichten wir nach ca. 40 Minuten Mappach. Von hier waren es nur noch ca. 30 Minuten bis zum ersten Ziel, die Magdalena-Kapelle. Diese wurde um 1220 als Holzkapelle von den Begarden, die als Einsiedler verstreut im Forst lebten, erbaut. Um 1380 entstand hier eine aus Stein errichtete große Wallfahrtskirche, die aber nach der Säkularisation immer mehr dem Verfall preisgegeben wurde. Heute steht nur noch

die Einsiedel-Kapelle, das Presbyterium der ehemaligen Wallfahrtskirche. Weiter ging's, an der Wirtschaft Waldhaus Einsiedel vorbei zum Bus, der uns zur Mittagseinkehr im Brauereigasthof Jakob am Bodenwöhrer Weiher brachte.



Frisch gestärkt fahren wir nach dem vorzüglichen Essen wieder zurück zum Parkplatz am Waldhaus Einsiedel um den zweiten Teil der Wanderung nach Reichenbach in Angriff zu nehmen.



Schon von weitem konnte man die eindrucksvolle Kulisse des Klosters Reichenbach am Regen erkennen.



In den gepflegten Räumlichkeiten ließen sich die meisten DAV'ler den guten Kaffee und die ausgezeichneten Kuchen schmecken. Es blieb uns noch etwas Zeit, uns in den schönen Gebäude-und Parkanlagen umzusehen.



Um ca.16:30 Uhr traten wir die Rückreise an, gegen 18:00 Uhr landeten wir wohlbehalten in Regensburg. Vielen Dank an Ingrid und Hans für die wunderschöne Wanderung!

(Bericht und Fotos von Günther Spaeth)