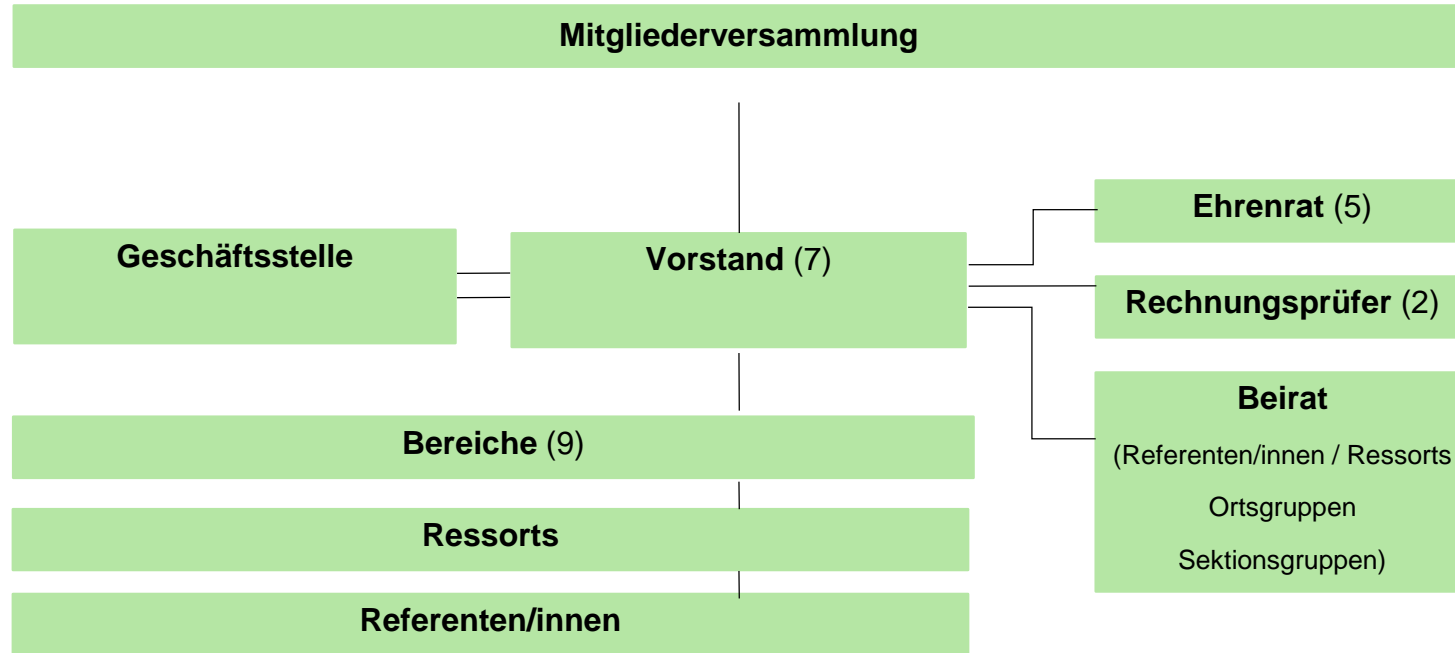
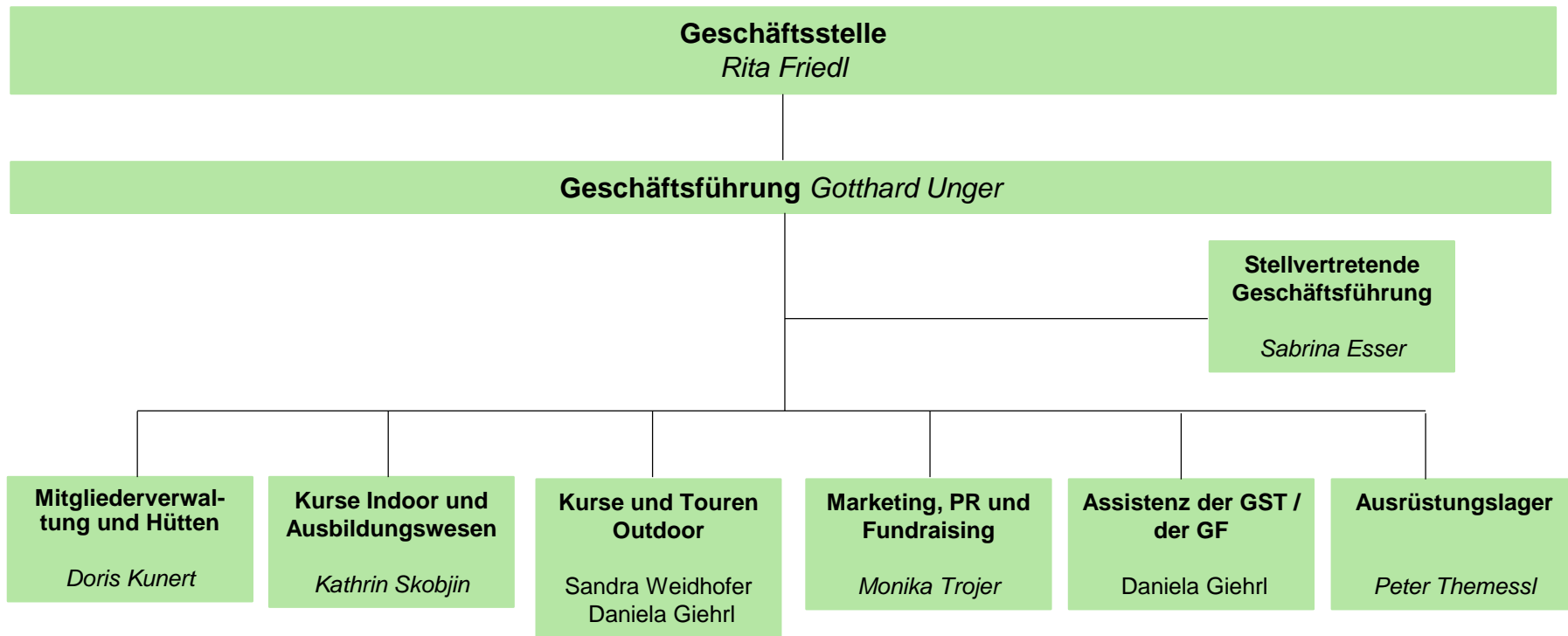


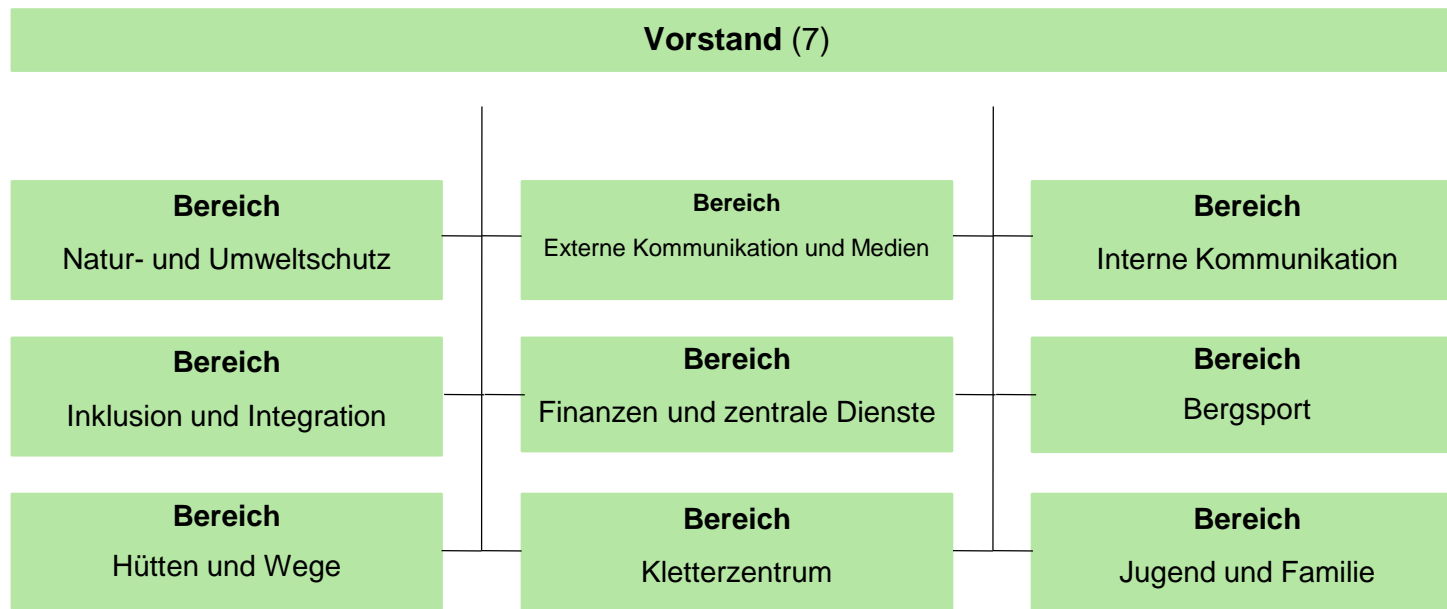


# Organisationskonzept

Stand 19.01.2021









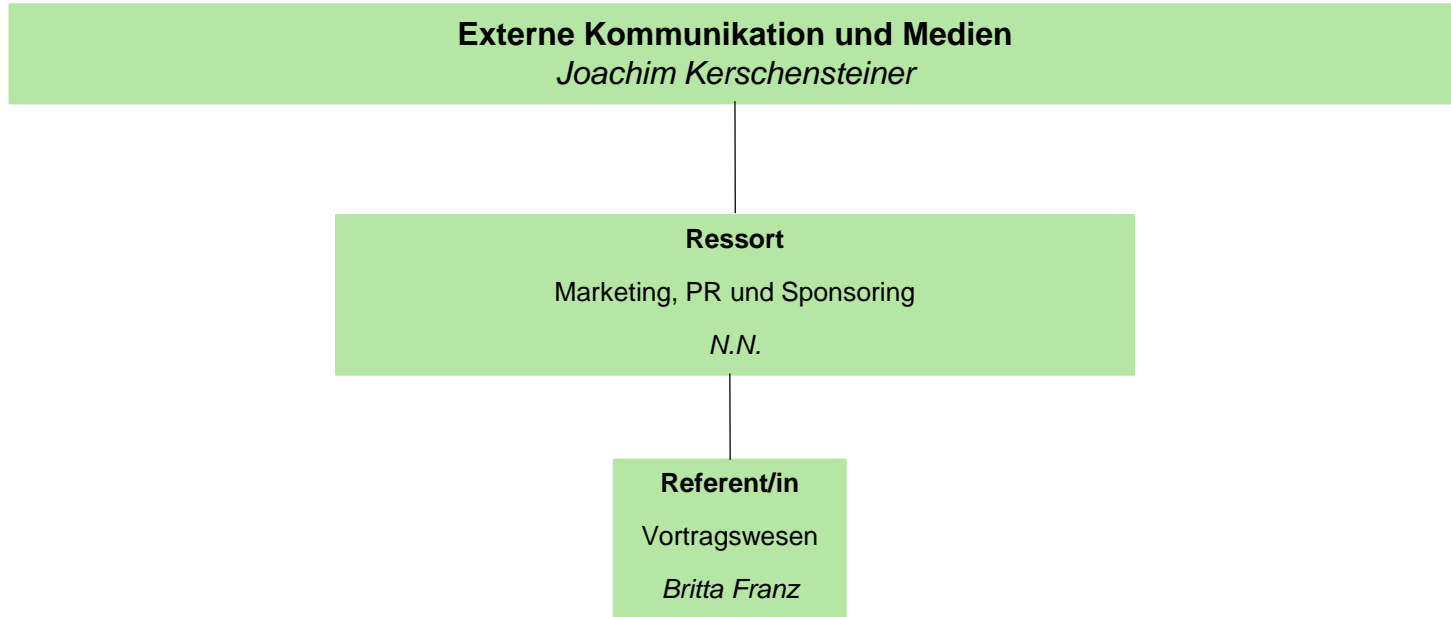
**Natur- und Umweltschutz**  
*Joachim Kerschensteiner*

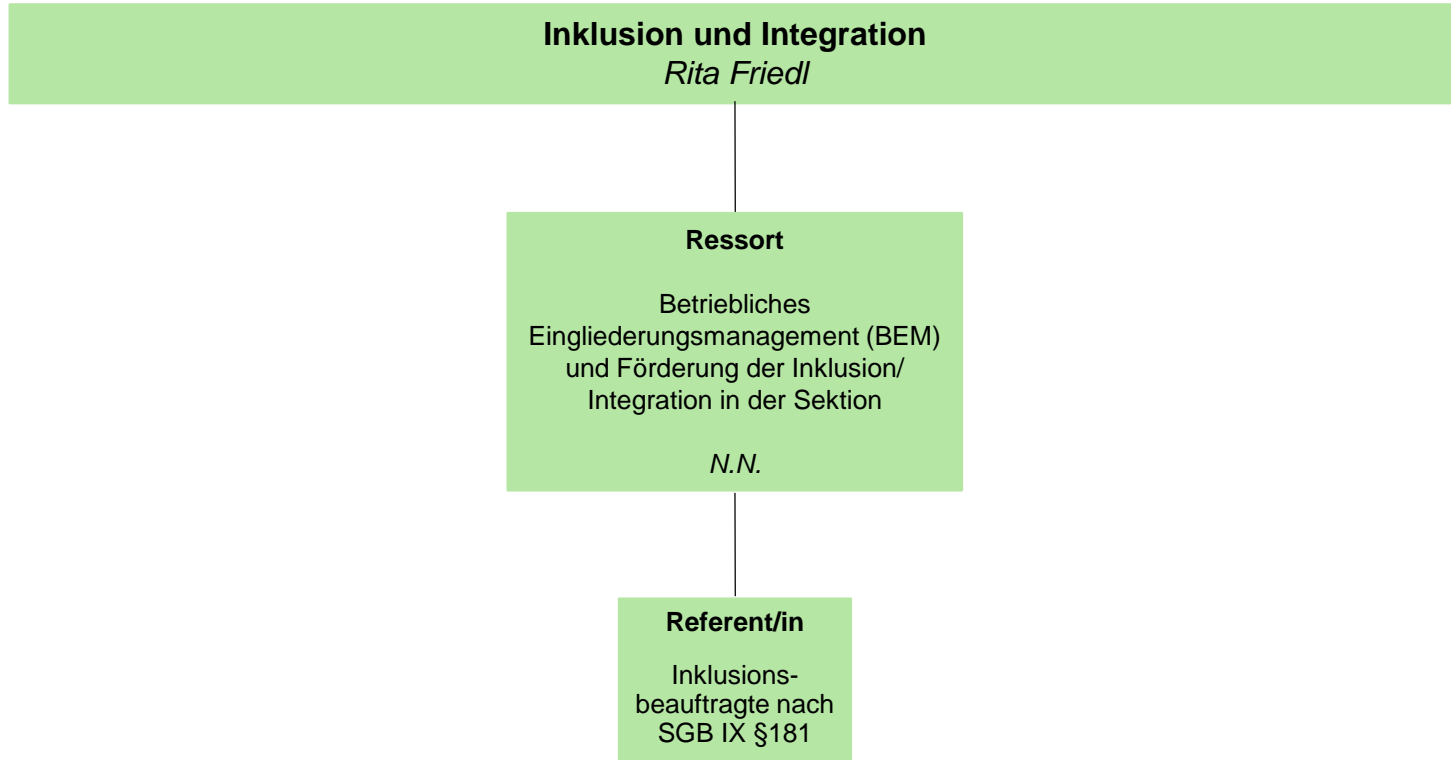
**Ressort**

Naturschutz

*Eva Meier und  
Maria Ehrenfeld*









**Kletterzentrum**  
*Maximilian Brauneis*

**Betriebsleitung** *Bodo Janke und Stefan Kronschnabl*

**Sportliche Leitung**

Kursverwaltung /  
Wandbetreuer /  
Trainerbetreuer

**Marketing**

Social Media /  
Homepage /  
Sponsoring / Image

**Finanzen**

Wirtschaftsplan /  
Investitionsplan /  
Analysen /  
Abrechnungen

**Routenbau**

Routenkonzept /  
Schrauberteam

**Theke**

Empfang / Bistro /  
Verleih / Shop /  
Team

*Carol Freisleben*

**Gebäude**

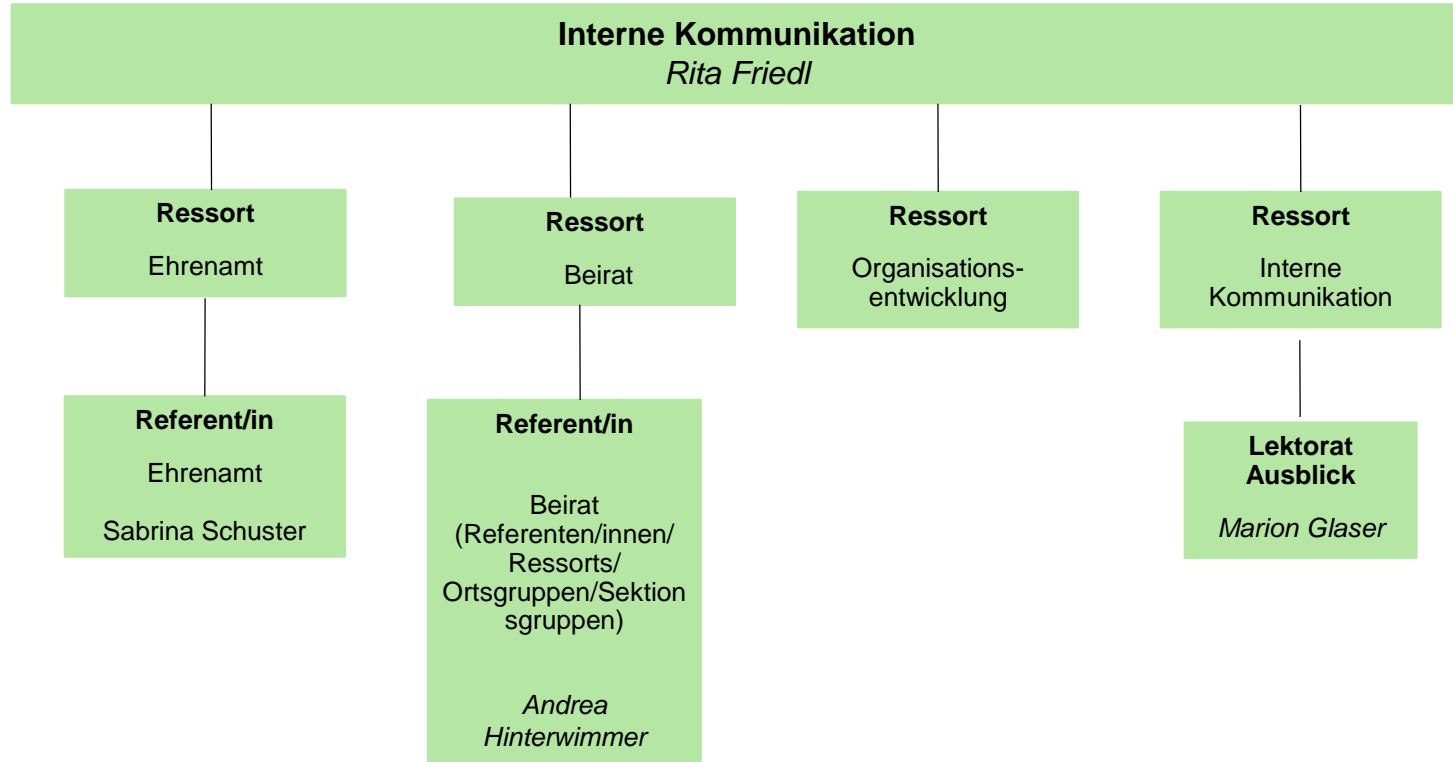
Verwaltung /  
Technik / Substanz

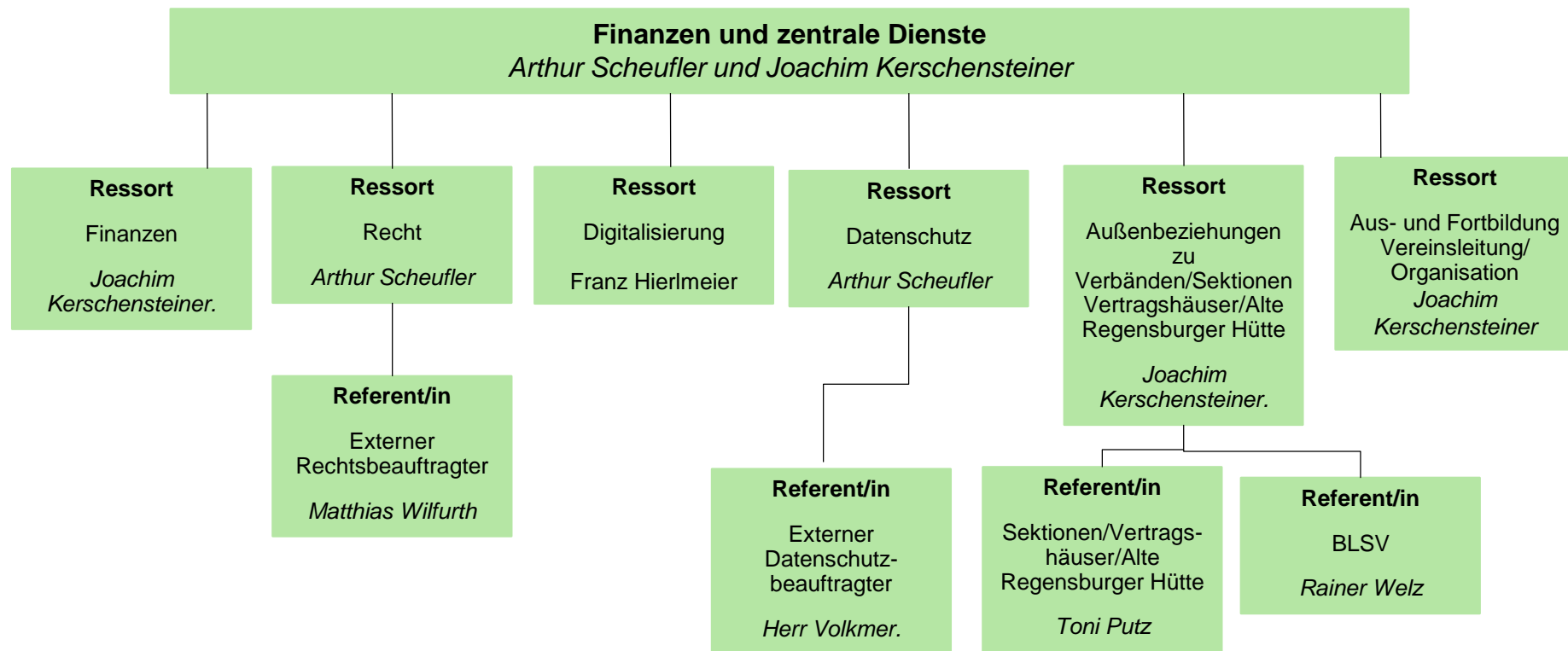
**Kletterzentrum  
Cham**

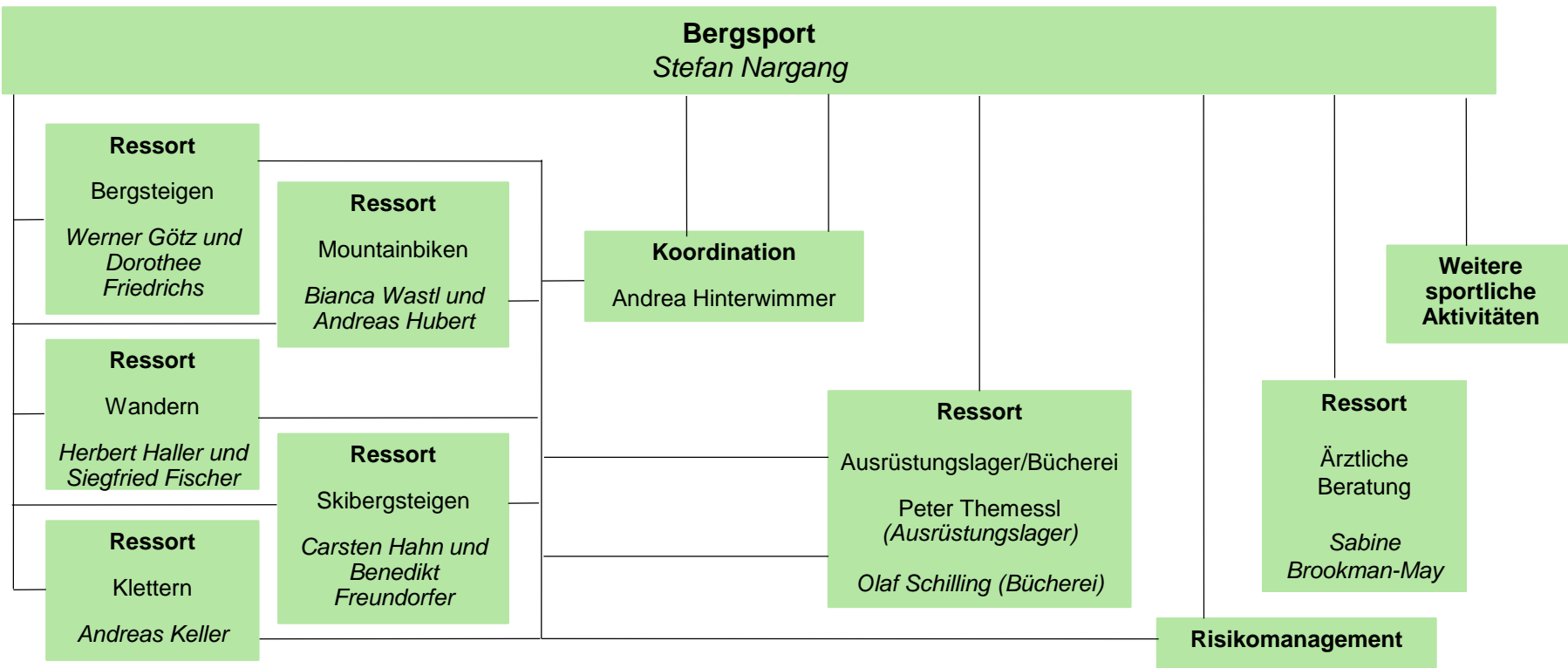
*Roland Helbig*















## Jugend und Familie

*Bernhard Maier*

### Ressort

Jugend

*N.N.*

### Ressort

Familie

*N.N.*

#### Referent/in

Material

*Bernhard  
Maier und  
Lena Fuchs*

#### Referent/in

Aus- und  
Weiterbildung  
*Jonas Häring*

#### Referent/in

Wettkampf

*Lucie  
Plankensteiner  
und  
Magdalena  
Kärcher*

#### Referent/in

Finanzen

*Niklas Hannig*

#### Referent/in

Redaktion

*Lucia  
Auburger und  
Luis Lang*

#### Referent/in

Gremienarbeit  
und Beirat

*Anton Braun*

#### Referent/in

Familienklettern

*Martina  
Schindler und  
Friedrich Geiger*

#### Referent/in

Familiengruppe

*Veronika Seitz*

